

【西元2020年11月份】(依診斷日分析)

【西元2020年1月1日累積至2020年11月30日】(依診斷日分析)

【西元2017年、2018年、2019年】(依診斷日分析)

【西元1984年累積至2020年11月30日】(依診斷日分析)

※自2005年起AIDS通報定義除出現伺機性感染和有關AIDS的腫瘤外，新增CD4小於200

感染人類免疫缺乏病毒者依通報國籍別統計表

通報時國籍別	感染者數 ※1			本月通報數(%)
	本月通報數(%)	本年個案數(%)	累積個案數(%)	
本國籍	99 (94.29%)	1,288 (94.5%)	40,931 (96.8%)	48 (96%)
外國籍	6 (5.71%)	75 (5.5%)	1,351 (3.2%)	2 (4%)
總計	105 (100%)	1,363 (100%)	42,282 (100%)	50 (100%)

※1: 含發病數

本國籍感染人類免疫缺乏病毒者依性別統計表

性別	感染者數 ※1			發病者數		
	本月通報數(%)	本年個案數(%)	累積個案數(%)	本月通報數(%)	本年個案數(%)	累積個案數(%)
女	4 (4.04%)	32 (2.48%)	2,127 (5.2%)	2 (4.17%)	31 (4.17%)	1,072 (5.47%)
男	95 (95.96%)	1,256 (97.52%)	38,804 (94.8%)	46 (95.83%)	712 (95.83%)	18,527 (94.53%)
總計	99 (100%)	1,288 (100%)	40,931 (100%)	48 (100%)	743 (100%)	19,599 (100%)

※1: 含發病數、死亡數

本國籍感染人類免疫缺乏病毒者依存活情形統計表

存活情形	感染者數 ※1	發病者數
	歷年累計個案數(%)	歷年累計個案數
存活	33,632 (82.17%)	14,879 (75.92%)
死亡	7,229 (17.66%)	4,701 (23.99%)
離境	70 (0.17%)	19 (0.1%)
總計	40,931 (100%)	19,599 (100%)

※1: 含發病數

本國籍感染人類免疫缺乏病毒者年齡別統計表

HIV診斷年齡	感染者數		
	本月通報數(%)	本年個案數(%)	2019年個案數(%)
0-4	0 (0%)	0 (0%)	0 (0%)
5-14	0 (0%)	0 (0%)	2 (0.11%)
15-24	31 (31.31%)	285 (22.13%)	374 (21.33%)
25-34	23 (23.23%)	552 (42.86%)	814 (46.43%)
35-49	36 (36.36%)	351 (27.25%)	439 (25.04%)
50-64	6 (6.06%)	83 (6.44%)	111 (6.33%)
65以上	3 (3.03%)	17 (1.32%)	13 (0.74%)
總計	99 (100%)	1,288 (100%)	1,753 (100%)

本國籍感染人類免疫缺乏病毒發病者年齡別統計表

AIDS診斷年齡	發病者數		
	本月通報數(%)	本年個案數(%)	2019年個案數(%)
0-4	0 (0%)	0 (0%)	0 (0%)
5-14	0 (0%)	0 (0%)	3 (0.3%)
15-24	7 (14.58%)	63 (8.48%)	103 (10.25%)
25-34	10 (20.83%)	270 (36.34%)	410 (40.8%)
35-49	26 (54.17%)	307 (41.32%)	353 (35.12%)
50-64	3 (6.25%)	90 (12.11%)	121 (12.04%)
65以上	2 (4.17%)	13 (1.75%)	15 (1.49%)
總計	48 (100%)	743 (100%)	1,005 (100%)

本國籍感染人類免疫缺乏病毒死亡者年齡別統計表

死亡年齡	全死因死亡數		
	本月通報數	本年個案數	2019年個案數(%)
0-4	0 (0%)	0 (0%)	0 (0%)
5-14	0 (0%)	0 (0%)	1 (0.24%)
15-24	0 (0%)	5 (1.64%)	7 (1.67%)
25-34	1 (14.29%)	47 (15.46%)	60 (14.29%)
35-49	2 (28.57%)	135 (44.41%)	183 (43.57%)

50-64	4 (57.14%)	93 (30.59%)	129 (30.71%)
65以上	0 (0%)	24 (7.89%)	40 (9.52%)
總計	7 (100%)	304 (100%)	420 (100%)

本國籍感染人類免疫缺乏病毒者依

職業別	本月通報數			本年個案數			2019年個案數		
	女	男	總計(%)	女	男	總計(%)	女	男	總計(%)
公			0 (0%)		25	25 (1.94%)	1	41	42 (2.4)
軍※2		1	1 (1.01%)		31	31 (2.41%)		44	44 (2.5)
商		4	4 (4.04%)		62	62 (4.81%)	7	120	127 (7.2)
工		5	5 (5.05%)	2	81	83 (6.44%)	5	135	140 (7.9)
專門技術※3		6	6 (6.06%)	1	84	85 (6.6%)	1	103	104 (5.9)
農			0 (0%)		7	7 (0.54%)		8	8 (0.46)
漁			0 (0%)		1	1 (0.08%)		4	4 (0.23)
運輸業		1	1 (1.01%)		18	18 (1.4%)		13	13 (0.7)
服務業	1	19	20 (20.2%)	8	424	432 (33.54%)	17	612	629 (35.8)
學生※4		5	5 (5.05%)	4	91	95 (7.38%)	2	131	133 (7.5)
家管	1		1 (1.01%)	7		7 (0.54%)	5		5 (0.29)
無業		10	10 (10.1%)	8	165	173 (13.43%)	3	185	188 (10.5)
其他		5	5 (5.05%)		113	113 (8.77%)	2	133	135 (7.5)
不詳	2	39	41 (41.41%)	2	154	156 (12.11%)	2	179	181 (10.5)
總計	4	95	99 (100%)	32	1256	1,288 (100%)	45	1708	1,753 (100%)

※1: 含發病數
 ※2: 含義務役軍人
 ※3: 包括教師、科學家、建築師、工程師、律師、記者、醫療工作者、會計、作家、音樂工作者、藝術工作者、宗教工作者
 ※4: 包括血友病患 16 名

本國籍感染人類免疫缺乏病毒者依

危險因子	本月通報數		本年個案數			2019年個案數		
	男	總計(%)	女	男	總計(%)	女	男	總計(%)

異性間不安全性行為	4	6 (6.06%)	27	107	134 (10.4%)	40	163	203 (11.58)
男男間不安全性行為	52	52 (52.53%)		1019	1,019 (79.11%)		1470	1,470 (83.8)
注射藥癮者	1	1 (1.01%)	1	19	20 (1.55%)	1	22	23 (1.31%)
接受輸血感染 ※2		0 (0%)			0 (0%)			0 (0%)
母子垂直感染		0 (0%)			0 (0%)	2		2 (0.11%)
不詳 ※3	38	40 (40.4%)	4	111	115 (8.93%)	2	53	55 (3.14%)
總計	95	99 (100%)	32	1256	1,288 (100%)	45	1708	1,753 (100)

※1: 含發病數

※2: 含53位1997年以前因輸血感染愛滋病毒之血友病人

※3: 不詳(尚在疫調中)

本國籍感染人類免疫缺乏病毒者依居

目前居住地區	感		
	本月通報數(%)	本年個案數(%)	2019年
基隆市	2 (2.02%)	15 (1.16%)	17 (0)
台北市	8 (8.08%)	175 (13.59%)	220 (1)
新北市	26 (26.26%)	280 (21.74%)	398 (:
桃園市	6 (6.06%)	128 (9.94%)	187 (1)
新竹市	3 (3.03%)	22 (1.71%)	39 (2)
新竹縣	3 (3.03%)	29 (2.25%)	44 (2)
苗栗縣	0 (0%)	15 (1.16%)	17 (0)
台中市	11 (11.11%)	168 (13.04%)	204 (1)
彰化縣	0 (0%)	27 (2.1%)	41 (2)
南投縣	3 (3.03%)	26 (2.02%)	16 (0)
雲林縣	3 (3.03%)	11 (0.85%)	19 (1)
嘉義市	1 (1.01%)	13 (1.01%)	9 (0.
嘉義縣	1 (1.01%)	8 (0.62%)	26 (1)
台南市	11 (11.11%)	99 (7.69%)	125 (:
高雄市	15 (15.15%)	192 (14.91%)	280 (1)
屏東縣	2 (2.02%)	32 (2.48%)	48 (2)
台東縣	1 (1.01%)	8 (0.62%)	13 (0)
花蓮縣	2 (2.02%)	21 (1.63%)	33 (1)
宜蘭縣	1 (1.01%)	15 (1.16%)	16 (0)
澎湖縣	0 (0%)	3 (0.23%)	1 (0.
金門縣	0 (0%)	1 (0.08%)	0 (

連江縣	0 (0%)	0 (0%)	0 (0%)
其他	0 (0%)	0 (0%)	0 (0%)
總計	99 (100%)	1,288 (100%)	1,753 (100%)

※1: 含發病數、死亡數

本國籍感染人類免疫缺乏病毒者依居

目前居住地區	本月通報數(%)	本年個案數(%)	2019年1-12月
	基隆市	0 (0%)	13 (1.75%)
台北市	3 (6.25%)	80 (10.77%)	120
新北市	13 (27.08%)	153 (20.59%)	212
桃園市	4 (8.33%)	61 (8.21%)	126
新竹市	2 (4.17%)	11 (1.48%)	17
新竹縣	2 (4.17%)	12 (1.62%)	28
苗栗縣	0 (0%)	11 (1.48%)	5
台中市	7 (14.58%)	99 (13.32%)	104
彰化縣	2 (4.17%)	21 (2.83%)	31
南投縣	0 (0%)	19 (2.56%)	1
雲林縣	2 (4.17%)	7 (0.94%)	17
嘉義市	0 (0%)	7 (0.94%)	6
嘉義縣	0 (0%)	10 (1.35%)	18
台南市	3 (6.25%)	59 (7.94%)	68
高雄市	6 (12.5%)	119 (16.02%)	143
屏東縣	2 (4.17%)	27 (3.63%)	37
台東縣	1 (2.08%)	12 (1.62%)	8
花蓮縣	0 (0%)	9 (1.21%)	25
宜蘭縣	1 (2.08%)	11 (1.48%)	8
澎湖縣	0 (0%)	2 (0.27%)	1
金門縣	0 (0%)	0 (0%)	0
連江縣	0 (0%)	0 (0%)	0
其他	0 (0%)	0 (0%)	0
總計	48 (100%)	743 (100%)	1,000

本國籍感染人類免疫缺乏病毒者依居

目前居住地區	本月通報數(%)	本年個案數(%)	2019年1-12月
	基隆市	0 (0%)	5 (1.64%)
台北市	1 (14.29%)	29 (9.54%)	33 (7.14%)
新北市	0 (0%)	47 (15.46%)	96 (20.57%)

桃園市	0 (0%)	23 (7.57%)	41 (9.52%)
新竹市	0 (0%)	7 (2.3%)	4 (0.95%)
新竹縣	0 (0%)	7 (2.3%)	5 (1.19%)
苗栗縣	0 (0%)	3 (0.99%)	3 (0.71%)
台中市	0 (0%)	38 (12.5%)	37 (8.81%)
彰化縣	0 (0%)	11 (3.62%)	17 (4.1%)
南投縣	0 (0%)	14 (4.61%)	14 (3.35%)
雲林縣	0 (0%)	13 (4.28%)	12 (2.88%)
嘉義市	0 (0%)	5 (1.64%)	1 (0.24%)
嘉義縣	0 (0%)	4 (1.32%)	13 (3.1%)
台南市	0 (0%)	15 (4.93%)	24 (5.77%)
高雄市	4 (57.14%)	56 (18.42%)	73 (17.5%)
屏東縣	1 (14.29%)	18 (5.92%)	26 (6.19%)
台東縣	0 (0%)	2 (0.66%)	4 (0.95%)
花蓮縣	1 (14.29%)	4 (1.32%)	4 (0.95%)
宜蘭縣	0 (0%)	1 (0.33%)	3 (0.71%)
澎湖縣	0 (0%)	1 (0.33%)	0 (0%)
金門縣	0 (0%)	1 (0.33%)	0 (0%)
連江縣	0 (0%)	0 (0%)	0 (0%)
其他	0 (0%)	0 (0%)	0 (0%)
總計	7 (100%)	304 (100%)	420 (100%)

本國籍感染人類免疫缺乏病毒者依檢體來源統計表

檢體來源			感染
	本月通報數(%)	本年個案數(%)	2019年
本署指定醫院 ※2	50 (50.51%)	962 (74.69%)	1,327
捐血中心	0 (0%)	28 (2.17%)	36
役男體檢	2 (2.02%)	30 (2.33%)	56
監所收容人員	2 (2.02%)	43 (3.34%)	63
其他 ※3	45 (45.45%)	225 (17.47%)	277
總計	99 (100%)	1,288 (100%)	1,752

※1: 含發病數

※2: 愛滋病指定醫院, 請連結網頁:

<https://www.cdc.gov.tw/Category/Page/t-5dv2y4iBsgbdOBi5CJ1g>

※3: 包括衛生局、所及醫院等

本國籍感染人類免疫缺乏病毒者依檢體來源統計表

檢體來源			感染
	本月通報數(%)	本年個案數(%)	2019年
本署指定醫院 ※1	29 (60.42%)	520 (69.99%)	691

捐血中心	1 (2.08%)	18 (2.42%)	18
役男體檢	1 (2.08%)	19 (2.56%)	26
監所收容人員	2 (4.17%)	64 (8.61%)	96
其他 ※2	15 (31.25%)	122 (16.42%)	174
總計	48 (100%)	743 (100%)	1,000

※1: 愛滋病指定醫院, 請連結網頁:
<https://www.cdc.gov.tw/Category/Page/t-5dv2y4iBsgbdOBi5CJ1g>

※2: 包括衛生局、所及醫院等

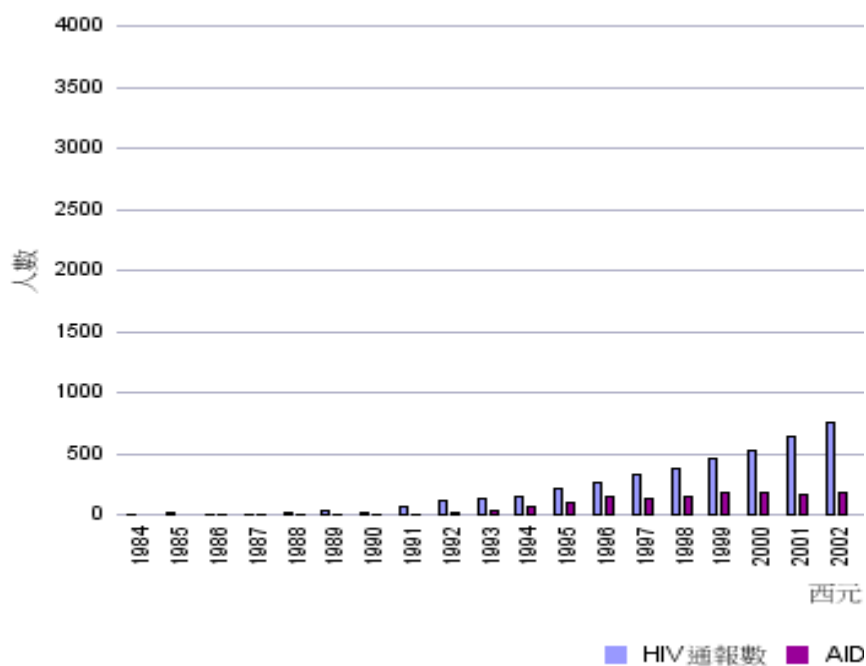
本國籍感染人類免疫缺乏病毒者依檢體來源統計表

檢體來源	全列		
	本月通報數(%)	本年個案數(%)	2019年
本署指定醫院 ※1	2 (28.57%)	153 (50.33%)	213
捐血中心	0 (0%)	13 (4.28%)	13
役男體檢	0 (0%)	5 (1.64%)	7
監所收容人員	3 (42.86%)	66 (21.71%)	110
其他 ※2	2 (28.57%)	67 (22.04%)	77
總計	7 (100%)	304 (100%)	420

※1: 愛滋病指定醫院, 請連結網頁:
<https://www.cdc.gov.tw/Category/Page/t-5dv2y4iBsgbdOBi5CJ1g>

※2: 包括衛生局、所及醫院等

本國籍感染人類免疫缺乏病毒者 1984年至2020年11月(依診斷日)

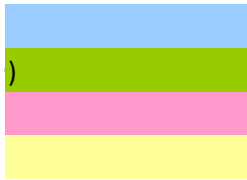


本表中

※HIV感染者：指當年通報之HIV新增個案數

※AIDS發病者：指當年通報之AIDS個案（包含前幾年已通報之HIV個案，當時尚未發病者）

診斷年份	1984	1985	1986	1987	1988	1989	1990	1991	1992	1993	1994	1995	1996	1997	1998	1999	2000	2001
HIV 通報數	9	14	8	12	21	36	29	75	118	130	157	221	266	339	387	471	525	651
AIDS 通報數			1	1	2	8	5	12	23	35	64	97	156	136	153	181	180	167



00cells/mm3

發病者數		
	本年個案數(%)	累積個案數(%)
	743 (97.12%)	19,599 (98.83%)
	22 (2.88%)	233 (1.17%)
	765 (100%)	19,832 (100%)

全死因死亡數		
本月死亡數(%)	本年死亡數(%)	累積個案數(%)
0 (0%)	21 (6.91%)	541 (7.48%)
7 (100%)	283 (93.09%)	6,688 (92.52%)
7 (100%)	304 (100%)	7,229 (100%)

(%)
)
)
)

	2018年個案數(%)	歷年累計個案數(%)
	0 (0%)	29 (0.07%)
	0 (0%)	31 (0.08%)
	509 (25.58%)	9,737 (23.79%)
	879 (44.17%)	17,752 (43.37%)
	471 (23.67%)	10,622 (25.95%)
	121 (6.08%)	2,284 (5.58%)
	10 (0.5%)	476 (1.16%)
	1,990 (100%)	40,931 (100%)

	2018年個案數(%)	歷年累計個案數(%)
	0 (0%)	4 (0.02%)
	0 (0%)	13 (0.07%)
	119 (11.02%)	2,179 (11.12%)
	424 (39.26%)	7,666 (39.11%)
	422 (39.07%)	7,333 (37.42%)
	101 (9.35%)	1,986 (10.13%)
	14 (1.3%)	418 (2.13%)
	1,080 (100%)	19,599 (100%)

	2018年個案數(%)	歷年累計個案數(%)
	0 (0%)	2 (0.03%)
	0 (0%)	3 (0.04%)
	6 (1.4%)	211 (2.92%)
	60 (13.95%)	1,523 (21.07%)
	196 (45.58%)	3,316 (45.87%)

	117 (27.21%)	1,624 (22.47%)
	51 (11.86%)	550 (7.61%)
	430 (100%)	7,229 (100%)

職業別統計表

職業別 (%)	2018年個案數			歷年累計個案數 ※1		
	女	男	總計(%)	女	男	總計(%)
1%		32	32 (1.61%)	5	615	620 (1.51%)
1%		48	48 (2.41%)		1041	1,041 (2.54%)
4%		109	109 (5.48%)	80	2789	2,869 (7.01%)
9%	2	153	155 (7.79%)	126	3791	3,917 (9.57%)
3%		124	124 (6.23%)	26	2083	2,109 (5.15%)
1%		9	9 (0.45%)	6	201	207 (0.51%)
1%			0 (0%)	2	89	91 (0.22%)
4%		15	15 (0.75%)	4	283	287 (0.7%)
38%	17	690	707 (35.53%)	410	10402	10,812 (26.42%)
9%	1	176	177 (8.89%)	33	3389	3,422 (8.36%)
1%	5		5 (0.25%)	298	25	323 (0.79%)
72%	11	237	248 (12.46%)	886	8537	9,423 (23.02%)
7%	4	123	127 (6.38%)	175	2998	3,173 (7.75%)
33%	3	231	234 (11.76%)	76	2561	2,637 (6.44%)
100%	43	1947	1,990 (100%)	2127	38804	40,931 (100%)

作者、表演人員等

危險因子統計表

危險因子 (%)	2018年個案數			歷年累計個案數 ※1		
	女	男	總計(%)	女	男	總計(%)

9%)	37	171	208 (10.45%)	1146	5217	6,363 (15.55%)
6%)		1713	1,713 (86.08%)		26857	26,857 (65.62%)
6)	3	40	43 (2.16%)	922	6187	7,109 (17.37%)
			0 (0%)	11	65	76 (0.19%)
)			0 (0%)	18	18	36 (0.09%)
6)	3	23	26 (1.31%)	30	460	490 (1.2%)
9%)	43	1947	1,990 (100%)	2127	38804	40,931 (100%)

住地區別統計表

感染者数 ※1		
国案数(%)	2018年个案数(%)	历年累计个案数(%)
0.97%)	40 (2.01%)	701 (1.71%)
12.55%)	295 (14.82%)	5,591 (13.66%)
22.7%)	430 (21.61%)	9,302 (22.73%)
10.67%)	195 (9.8%)	4,086 (9.98%)
1.22%)	47 (2.36%)	724 (1.77%)
1.51%)	35 (1.76%)	603 (1.47%)
0.97%)	20 (1.01%)	360 (0.88%)
11.64%)	259 (13.02%)	4,751 (11.61%)
1.34%)	48 (2.41%)	1,464 (3.58%)
0.91%)	26 (1.31%)	733 (1.79%)
1.08%)	29 (1.46%)	967 (2.36%)
0.51%)	19 (0.95%)	217 (0.53%)
1.48%)	21 (1.06%)	470 (1.15%)
7.13%)	133 (6.68%)	2,544 (6.22%)
15.97%)	257 (12.91%)	5,743 (14.03%)
1.74%)	65 (3.27%)	1,382 (3.38%)
0.74%)	23 (1.16%)	255 (0.62%)
1.88%)	21 (1.06%)	507 (1.24%)
0.91%)	25 (1.26%)	473 (1.16%)
0.06%)	1 (0.05%)	34 (0.08%)
0%)	1 (0.05%)	22 (0.05%)

0%)	0 (0%)	0 (0%)
0%)	0 (0%)	2 (0%)
(100%)	1,990 (100%)	40,931 (100%)

住地區別統計表

發病者數		
年個案數(%)	2018年個案數(%)	歷年累計個案數(%)
(2.09%)	21 (1.94%)	346 (1.77%)
(11.94%)	125 (11.57%)	2,547 (13%)
(21.09%)	250 (23.15%)	4,281 (21.84%)
(12.54%)	113 (10.46%)	1,914 (9.77%)
(1.69%)	18 (1.67%)	339 (1.73%)
(2.79%)	15 (1.39%)	315 (1.61%)
(0.5%)	7 (0.65%)	189 (0.96%)
(10.35%)	130 (12.04%)	2,325 (11.86%)
(3.08%)	34 (3.15%)	745 (3.8%)
0 (1%)	18 (1.67%)	348 (1.78%)
(1.69%)	21 (1.94%)	496 (2.53%)
(0.6%)	10 (0.93%)	105 (0.54%)
(1.79%)	14 (1.3%)	249 (1.27%)
(6.77%)	76 (7.04%)	1,279 (6.53%)
(14.23%)	140 (12.96%)	2,665 (13.6%)
(3.68%)	39 (3.61%)	724 (3.69%)
(0.8%)	16 (1.48%)	158 (0.81%)
(2.49%)	13 (1.2%)	315 (1.61%)
(0.8%)	17 (1.57%)	225 (1.15%)
(0.1%)	1 (0.09%)	18 (0.09%)
0 (0%)	2 (0.19%)	16 (0.08%)
0 (0%)	0 (0%)	0 (0%)
0 (0%)	0 (0%)	0 (0%)
95 (100%)	1,080 (100%)	19,599 (100%)

住地區別統計表

死因死亡數		
個案數(%)	2018年個案數(%)	歷年累計個案數(%)
1.38%)	14 (3.26%)	167 (2.31%)
7.86%)	44 (10.23%)	799 (11.05%)
2.86%)	90 (20.93%)	1,428 (19.75%)

0.76%)	42 (9.77%)	661 (9.14%)
0.95%)	6 (1.4%)	119 (1.65%)
0.19%)	3 (0.7%)	73 (1.01%)
0.71%)	1 (0.23%)	66 (0.91%)
0.81%)	39 (9.07%)	712 (9.85%)
0.05%)	31 (7.21%)	401 (5.55%)
0.33%)	6 (1.4%)	224 (3.1%)
0.86%)	16 (3.72%)	305 (4.22%)
0.24%)	1 (0.23%)	42 (0.58%)
0.31%)	11 (2.56%)	127 (1.76%)
0.71%)	31 (7.21%)	489 (6.76%)
7.38%)	65 (15.12%)	1,035 (14.32%)
0.19%)	20 (4.65%)	350 (4.84%)
0.95%)	3 (0.7%)	59 (0.82%)
0.95%)	5 (1.16%)	100 (1.38%)
0.71%)	2 (0.47%)	62 (0.86%)
0%)	0 (0%)	8 (0.11%)
0%)	0 (0%)	2 (0.03%)
0%)	0 (0%)	0 (0%)
0%)	0 (0%)	0 (0%)
100%)	430 (100%)	7,229 (100%)

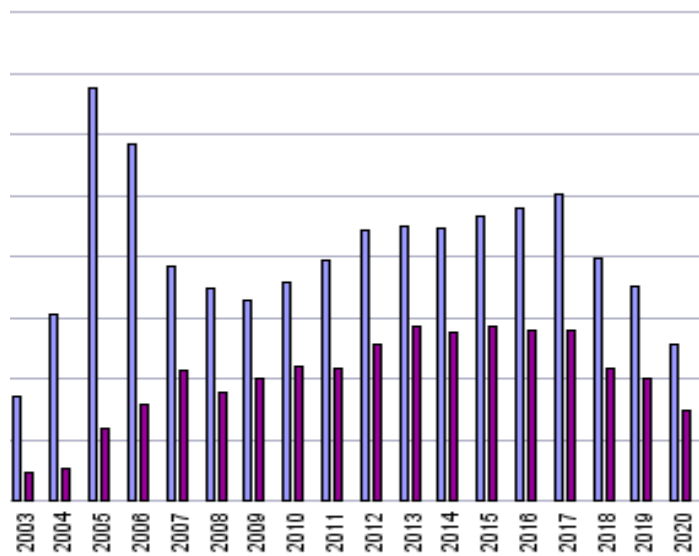
発症者数 ※1		
年個案數(%)	2018年個案數(%)	歷年累計個案數(%)
1 (75.36%)	1,515 (76.13%)	26,682 (65.19%)
(2.05%)	36 (1.81%)	1,478 (3.61%)
(3.19%)	63 (3.17%)	1,260 (3.08%)
(3.59%)	75 (3.77%)	5,007 (12.23%)
7 (15.8%)	301 (15.13%)	6,504 (15.89%)
0.3 (100%)	1,990 (100%)	40,931 (100%)

発症者数		
年個案數(%)	2018年個案數(%)	歷年累計個案數(%)
(68.76%)	774 (71.67%)	13,388 (68.31%)

(1.79%)	25 (2.31%)	684 (3.49%)
(2.59%)	28 (2.59%)	450 (2.3%)
(9.55%)	92 (8.52%)	2,082 (10.62%)
(17.31%)	161 (14.91%)	2,995 (15.28%)
100 (100%)	1,080 (100%)	19,599 (100%)

因死亡數		
年個案數(%)	2018年個案數(%)	歷年累計個案數(%)
(50.71%)	230 (53.49%)	3,845 (53.19%)
3 (3.1%)	8 (1.86%)	206 (2.85%)
(1.67%)	5 (1.16%)	79 (1.09%)
(26.19%)	109 (25.35%)	1,630 (22.55%)
(18.33%)	78 (18.14%)	1,469 (20.32%)
100 (100%)	430 (100%)	7,229 (100%)

勢圖
分析)



通報數

病者)

2002	2003	2004	2005	2006	2007	2008	2009	2010	2011	2012	2013	2014	2015	2016	2017	2018	2019
765	858	1520	3377	2915	1929	1738	1641	1793	1968	2220	2243	2235	2325	2394	2510	1990	1753
181	235	269	588	787	1070	893	1008	1098	1094	1289	1431	1383	1437	1398	1389	1080	1005

2020
1288
743